

# BAS-SAINT-LAURENT

## COSMOSS

Instance régionale en développement social

NOMBRE DE REGROUPEMENTS LOCAUX DE PARTENAIRES : 8



### cosmoss

COMMUNAUTÉ OUVERTE ET SOLIDAIRE POUR  
UN MONDE OUTILLÉ, SCOLARISÉ ET EN SANTÉ

Agents d'accompagnement et liaison régionale : **Maxime Boucher et Caroline Thibodeau**

Responsable de la coordination de l'instance : **Emma Savard**



## COMPOSITION DE L'INSTANCE RÉGIONALE

- CISSS du Bas-Saint-Laurent
- Ministère des Affaires municipales et de l'Occupation du territoire (MAMOT)
- Collectif régional de développement (CRD)
- Emploi-Québec
- Québec en Forme
- Avenir d'enfants
- Ministère de la Famille (MFA)
- Représentants des commissions scolaires

## LA MISSION

COSMOSS (Communauté ouverte et solidaire pour un monde outillé, scolarisé et en santé) est une démarche de lutte à la pauvreté par la prévention. Elle repose sur un regroupement volontaire de partenaires multisectoriels (ministères et organisations) qui partagent un constat des difficultés rencontrées par les jeunes et qui s'engagent à concrétiser une démarche de collaboration et de continuité de services pour améliorer la trajectoire des jeunes vivant en contexte de vulnérabilité. Elle vise les jeunes de la grossesse jusqu'à 30 ans.

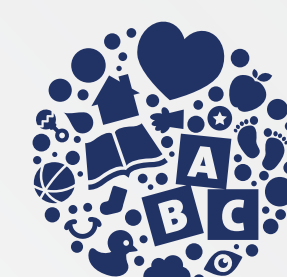
## LES ORIENTATIONS (2014-2017)

L'approche de COSMOSS est centrée sur la prévention, le réseautage intersectoriel, la complémentarité et la continuité de services. Pour y arriver, la démarche agit sur quatre grands enjeux interreliés :

1. Favoriser une entrée scolaire réussie.
2. Encourager la persévérance scolaire et la réussite éducative.
3. Favoriser le développement des saines habitudes de vie.
4. Favoriser une intégration sociale et professionnelle durable.

## QUELQUES FAITS SAILLANTS

- **2008** : reconnaissance de la gouvernance intégrée par Avenir d'enfants avec l'adoption du *Guide des gestions des fonds associés à la démarche COSMOSS*.
- **2009** : le Bas-Saint-Laurent est une des régions pilotes pour l'*Instrument de mesure du développement de la petite enfance (IMDPE)*.
- **2012** : l'*Enquête québécoise sur le développement des enfants à la maternelle 2012 (EQDEM)* est déployée dans l'ensemble des MRC et des présentations des résultats ont été effectuées auprès de l'ensemble des milieux.
- **2015** : adoption d'une vision 2015-2020. Réaffirmation des visées de lutte à la pauvreté par la prévention et par un continuum de services 0-30 ans.
- **2015** : création d'une équipe régionale d'accompagnement (ERA) constituée des agents d'accompagnement de l'ensemble des enjeux de COSMOSS, comprenant Avenir d'enfants, Québec en Forme, Réunir Réussir (R2), Solidarité et inclusion sociale (SIS) et la Direction de la santé publique.



**AVENIR D'ENFANTS**  
DES COMMUNAUTÉS ENGAGÉES