

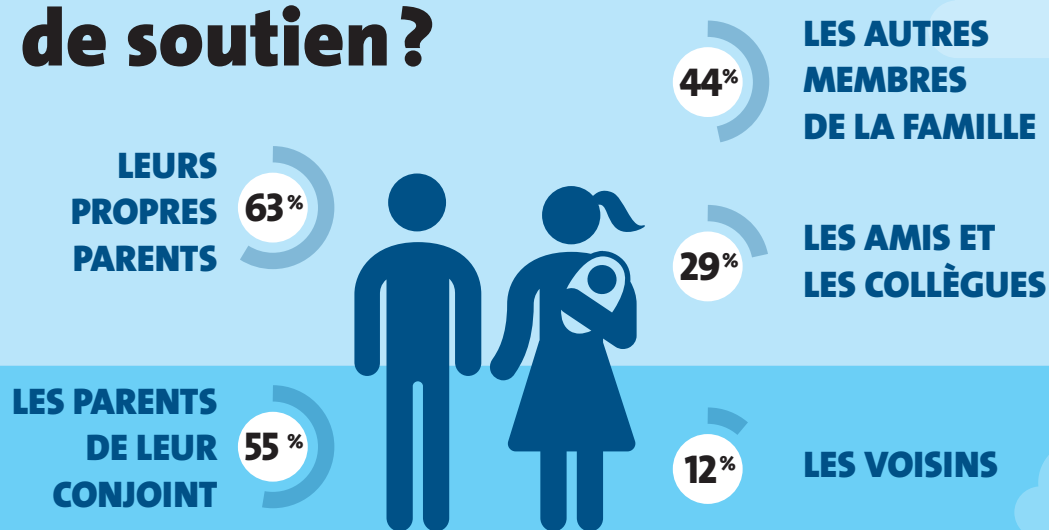
L'IMPORTANCE D'UN RÉSEAU SOCIAL BIEN RÉEL POUR LES PARENTS



15 000
parents d'enfants de 0 à 5 ans du Québec se sont exprimés sur la parentalité, dans le cadre de l'initiative Perspectives parents.



Quelles sont ces sources de soutien ?

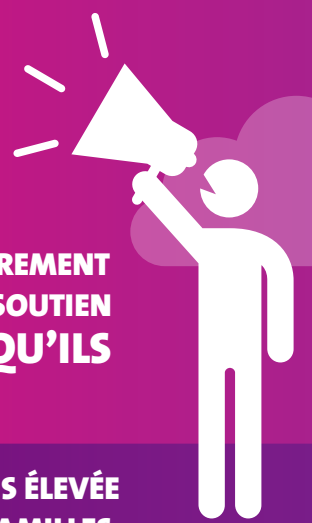


Mais ATTENTION!

24%

DES PARENTS NE PEUVENT RAREMENT OU JAMAIS COMPTER SUR LE SOUTIEN DE LEUR ENTOURAGE LORSQU'ILS N'EN PEUVENT PLUS.

CETTE PROPORTION EST MOINS ÉLEVÉE (20%) CHEZ LES PARENTS DE FAMILLES MONOPARENTALES.



Les parents qui peuvent fréquemment compter sur quatre ou cinq sources de soutien :

- S'ESTIMENT PLUS SATISFAITS ET EFFICACES
- VIVENT MOINS STRESSÉS
- S'IMPOSENT MOINS DE PRESSION

LES FAMILLES, AMIS, COLLÈGUES OU VOISINS QUI SOUTIENNENT LES PARENTS CONTRIBUENT AU DÉVELOPPEMENT DE NOS TOUT-PETITS.

