



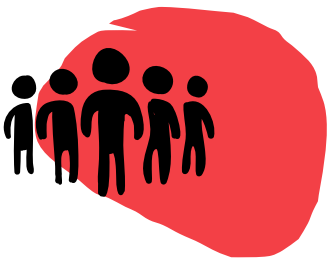
Parc-Extension s'investit pour ses tout-petits
Fiche d'information sur les projets enfance-famille-
communauté

Projet *Parents Agents Multiplicateurs*

Description du projet

Le projet **Parents Agents Multiplicateurs** (PAM) vise l'implication et l'*empowerment* de parents de Parc-Extension par la mise en valeur de leurs connaissances du milieu et de leurs compétences parentales.

Parents Agents Multiplicateurs s'inspire de projets tels que Femmes-Relais Saint-Michel qui propose une formation et un encadrement des femmes du quartier afin qu'elles deviennent des agentes de liaison entre les ressources et les familles. Ce type de démarches favorise non seulement l'intégration des familles isolées, mais permet de créer des ponts entre les différentes cultures qui coexistent à Parc-Extension.



Issus des diverses communautés culturelles du quartier, ces parents agissent comme agents multiplicateurs en transmettant leurs savoirs aux autres familles du quartier. Ces parents servent de guides pour faciliter l'intégration des familles nouvellement arrivées dans la société québécoise et deviennent des modèles inspirants qui favorisent le développement du sentiment d'appartenance.

Objectifs généraux

- Faire la liaison entre les familles isolées et les ressources du quartier.
- Contribuer à l'accueil des familles nouvellement arrivées.
- Collaborer aux initiatives citoyennes répondant aux besoins des familles.
- Participer à la transformation sociale de leur milieu.

Objectifs spécifiques

Pour les Parents Agents multiplicateurs

- Mettre en valeur leurs forces, connaissances et expériences.
- Favoriser leur insertion sociale.
- Renforcer leurs compétences linguistiques en français.
- Encourager le rapprochement interculturel.
- Contribuer au développement de leur milieu.
- Développer leur sentiment d'appartenance.

Pour les familles accompagnées

- Briser leur isolement.
- Avoir une meilleure connaissance et accès aux services.
- Développer un réseau d'entraide formel/informel.
- S'approprier davantage les codes culturels de la société québécoise.
- Mieux connaître les opportunités d'engagement citoyen et bénévole.

Pour les partenaires et la communauté de Parc-Extension

- Augmenter leur capacité à rejoindre et intervenir auprès des familles isolées.
- Accroître l'implication des familles aux activités du quartier.
- Favoriser le rapprochement culturel.

Les partenaires

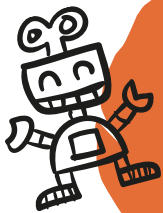
Le **projet Parents Agents Multiplicateurs**, c'est :

- Une table de concertation en petite enfance regroupant une vingtaine de partenaires.
- Un comité de suivi constitué de représentants d'Afrique au Féminin, du CHAIS Ressource-Famille, du CLAM, de l'arrondissement Villeroy-Saint-Michel-Parc-Extension et de l'intervenante communautaire scolaire des écoles primaires Barclay et Barthélemy-Vimont.
- Une équipe dynamique d'une dizaine de parents appartenant aux différentes communautés qui habitent le quartier.

Les principales étapes de mise en œuvre

- 2015-2016 Développement du projet et consultation des parents et organisations du quartier.
- 2016-2017 Mise en place d'une première cohorte de PAM et réalisation d'un projet de liaison.
- 2017-2018 Poursuite des projets et démarche de pérennisation.

Pour plus d'informations



Jana Tostado de Loizaga, agente de mobilisation

Projets enfance-famille-communauté

Table de concertation petite enfance de Parc-Extension

985 rue Jarry Ouest, bureau 8, Montréal (Québec), H3N 1H3

514 998-6521

mobilisationparcextension@gmail.com

www.facebook.com/projetsdelatablepetiteenfanceparcextension

La mise sur pied du projet Joujouthèque a été rendue possible grâce à l'appui et au soutien financier d'Avenir d'enfants.



AVENIR D'ENFANTS
DES COMMUNAUTÉS ENGAGÉES