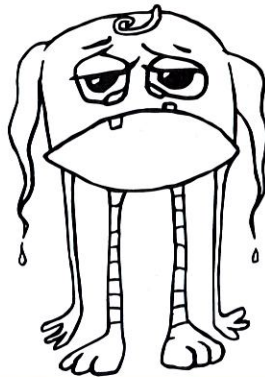
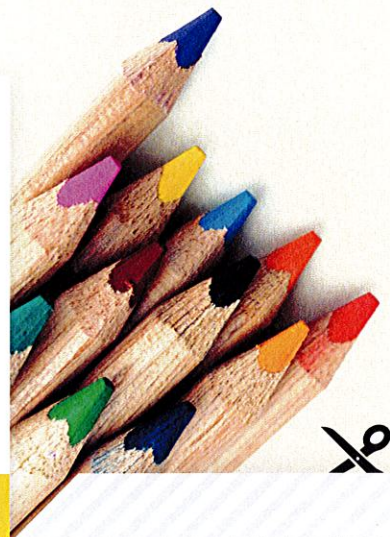


Le DÉ des émotions



JOIE - Jaune



TRISTESSE - Bleu

Colle
ta photo
ici



COLÈRE - Rouge

Instructions :

- 1) Colorie les monstres.
- 2) Colle ta photo dans le cercle.
- 3) Découpe la partie blanche en suivant les ciseaux.
- 4) Plie les pointillés et assemble le cube en collant les bords hachurés.
- 5) Lance le cube et amuse-toi à mimer les émotions.
- 6) Si la face tombe sur le miroir : laisse aller ton imagination.
- 7) Si la face tombe sur ta photo, décide l'émotion que tu veux mimer.

UNE COLLABORATION DE :



PEUR - Noir

